



evropský
sociální
fond v ČR



EVROPSKÁ UNIE



MINISTERSTVO ŠKOLSTVÍ,
MLÁDEŽE A TĚLOVÝCHOVY



OP Vzdělávání
pro konkurenceschopnost

INVESTICE DO ROZVOJE VZDĚLÁVÁNÍ

DÝCHACÍ SOUSTAVA – STAVBA, FUNKCE

Pracovní list

EU-OP VK/SOM I/22

Název školy	Střední odborná škola energetická a stavební, Obchodní akademie a Střední zdravotnická škola, Chomutov, příspěvková organizace
Název projektu	Správným směrem
Reg. číslo projektu	CZ.1.07/1.5.00/34.0815
Název šablony	V/2 – Inovace a zkvalitnění výuky směřující k rozvoji odborných kompetencí žáků středních škol
Tematická oblast (předmět)	SOM I Somatologie – orgánové soustavy
Číslo a označení (DUM, vzděl.mater.)	EU-OP VK/SOM I/22
Jméno tvůrce vzdělávací sady	Mgr. Anna Milerová
Anotace	Pracovní list slouží k procvičení stavby a funkce dýchací soustavy. Žáci pracují samostatně nebo ve skupinách s využitím učebnice a atlasu. Pracovní list je možné využít i jako formu testování. Materiál je určen k výuce předmětu Somatologie a odborná terminologie, doporučeno pro 1. ročník, obor vzdělání 53-42-M/01 Zdravotnický asistent.
Druh učebního materiálu	pracovní list
Druh interaktivity	kombinovaná
Cílová skupina	16-19 let
Časová dotace	1 vyučovací hodina
Pomůcky	učebnice somatologie, atlas lidského těla

DÝCHACÍ SOUSTAVA – STAVBA, FUNKCE

Pracovní list

EU-OP VK/SOM I/22

1. Doplňte význam pojmů:

apnoe	
dyspnoe	
eupnoe	
hypoxie	
inspirium	
expirium	
respirace	

2. Jsou uvedená tvrzení správná?

- a. Zevním dýcháním rozumíme výměnu kyslíku a oxidu uhličitého mezi krví a vzduchem v plicích. **ANO NE**
- b. Vitální kapacita plic představuje součet inspiračního rezervního objemu + reziduálního objemu + expiračního rezervního objemu. **ANO NE**
- c. Dýchací ústředí je uloženo v hypotalamu a přilehlých strukturách. **ANO NE**
- d. Pod pojmem vnitřní dýchání rozumíme výměnu dýchacích plynů mezi krví a tkáněmi. **ANO NE**
- e. Při klidném dýchání se každým vdechem a výdechem vymění asi 1,5 l vzduchu při frekvenci 16-18 x za minutu. **ANO NE**

3. Přiřaďte k sobě termíny:

- | | |
|---------------|---------------|
| a. larynx | 1. bránice |
| b. pharynx | 2. průdušnice |
| c. diaphragma | 3. hrtan |
| d. trachea | 4. hltan |

4. Složení vdechovaného vzduchu:

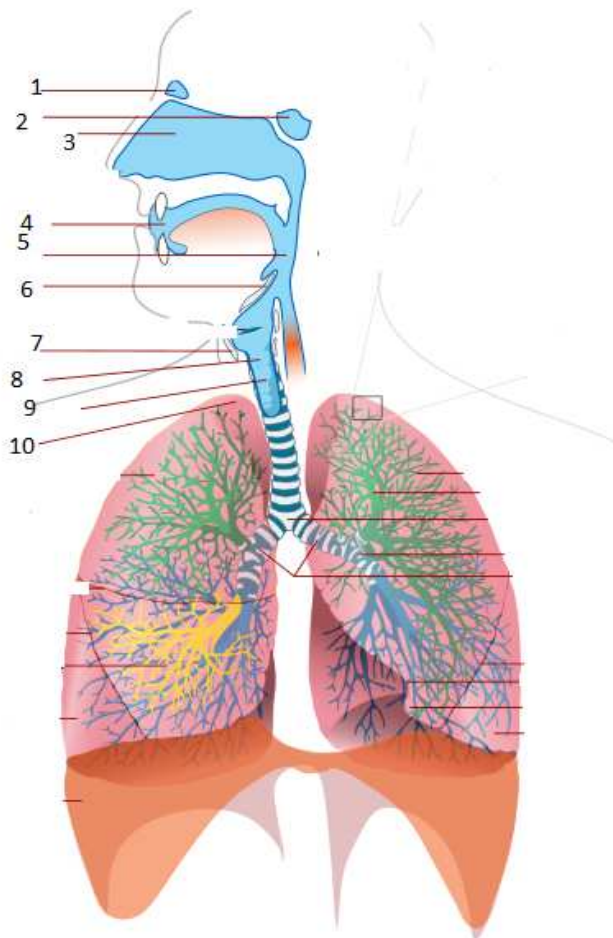
- | | |
|------------------|-----------|
| a. kyslík | 1. 79 % |
| b. dusík | 2. 21 % |
| c. oxid uhličitý | 3. 0,04 % |

5. Vysvětlete jednotlivé termíny:

- | | |
|-----------------------|---|
| a. Epiglottis | 1. Je tvořena podkovovitými chrupavkami |
| b. Eustachova trubice | 2. Odděluje hrtan od hltanu |
| c. Pharynx | 3. Spojuje střední ucho s nosohltanem |
| d. Trachea | 4. Je součástí dolních cest dýchacích, orgán tvorby hlasu |

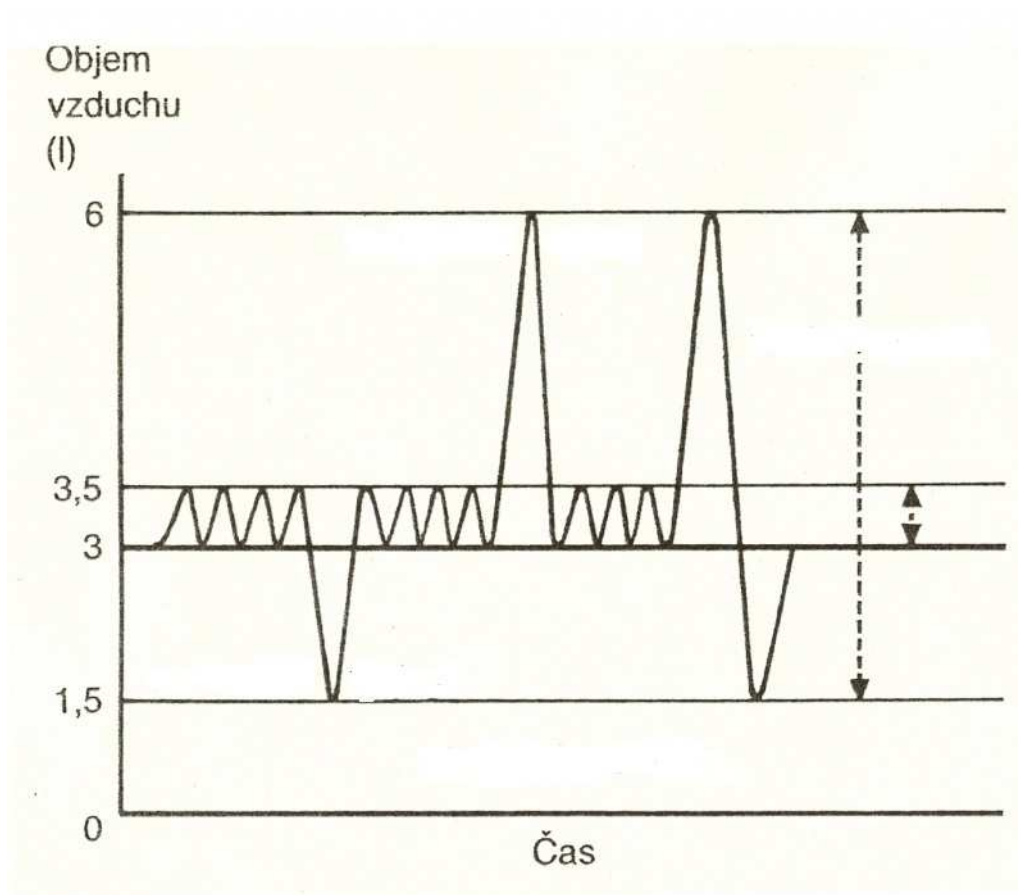
6. Doplňte do obrázku česky a latinsky části dýchací soustavy:

[LadyofHats](http://commons.wikimedia.org/wiki/File:Respiratory_system_complete_en.svg) [cit. 2013-01-05]. Dostupný pod licencí Creative Commons na WWW:
http://commons.wikimedia.org/wiki/File:Respiratory_system_complete_en.svg – dílo upraveno (čísla)



7. Doplňte do obrázku názvy jednotlivých plicních objemů a jejich hodnoty:

Zdroj: vlastní dílo



Použitá literatura:

Dylevský I. Somatologie. Olomouc: EPAVA, 2000. ISBN 80-86297-05-5